

-4- Septembre 2013: Ouverture de l'école primaire



La construction de l'école primaire permettra l'accueil de :

- 2 classes de maternelle s'articulant autour d'une salle de psychomotricité, d'un dortoir, d'une terrasse dédiée et d'un jardin pédagogique.
- 5 salles de primaires et d'une salle d'aide pédagogique ouvrant sur une cour de récréation

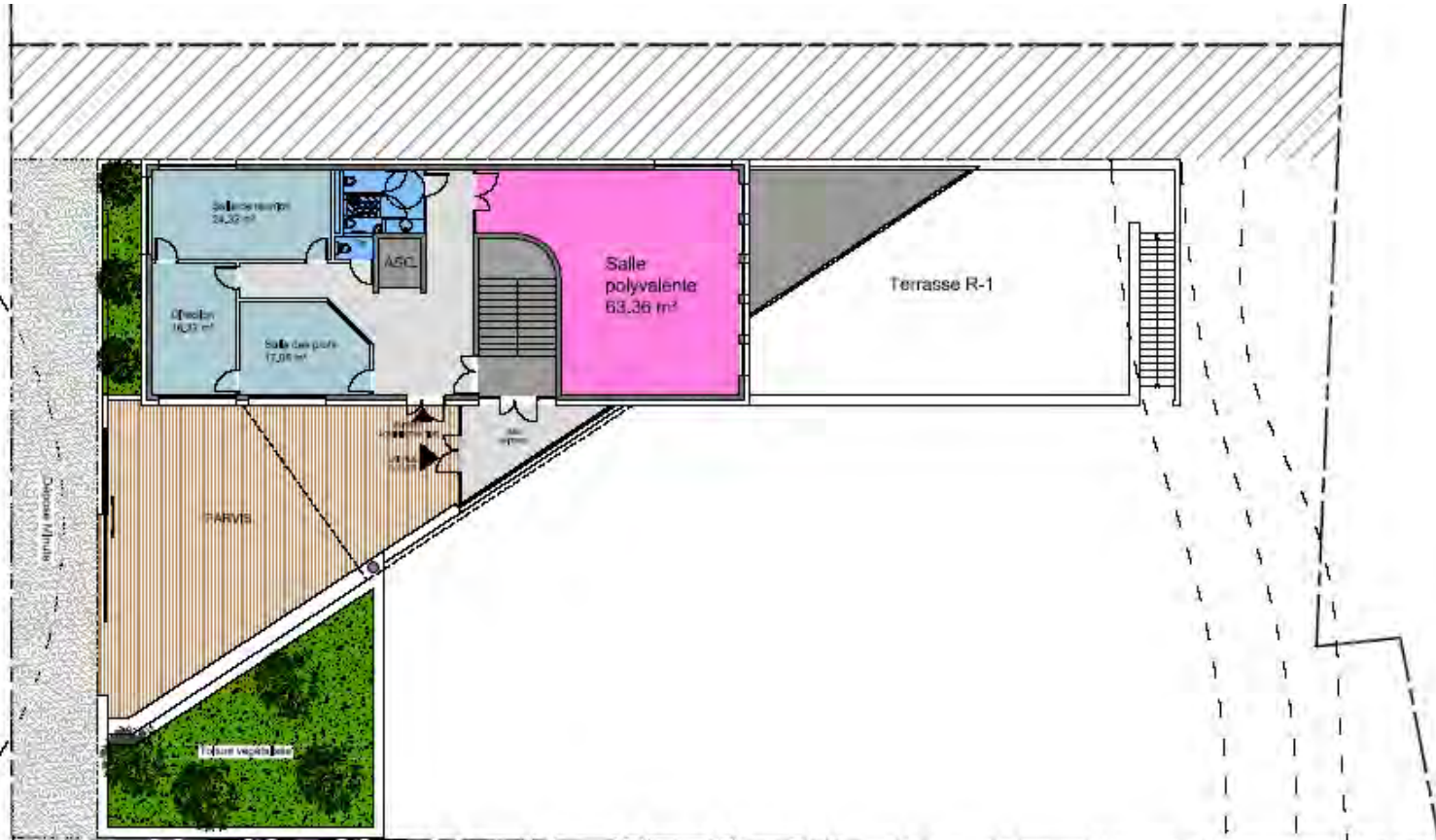
-4- Septembre 2013: **Ouverture de l'école primaire**





Entrée Rue de la Maladière

rue de la maladière



rue du stade

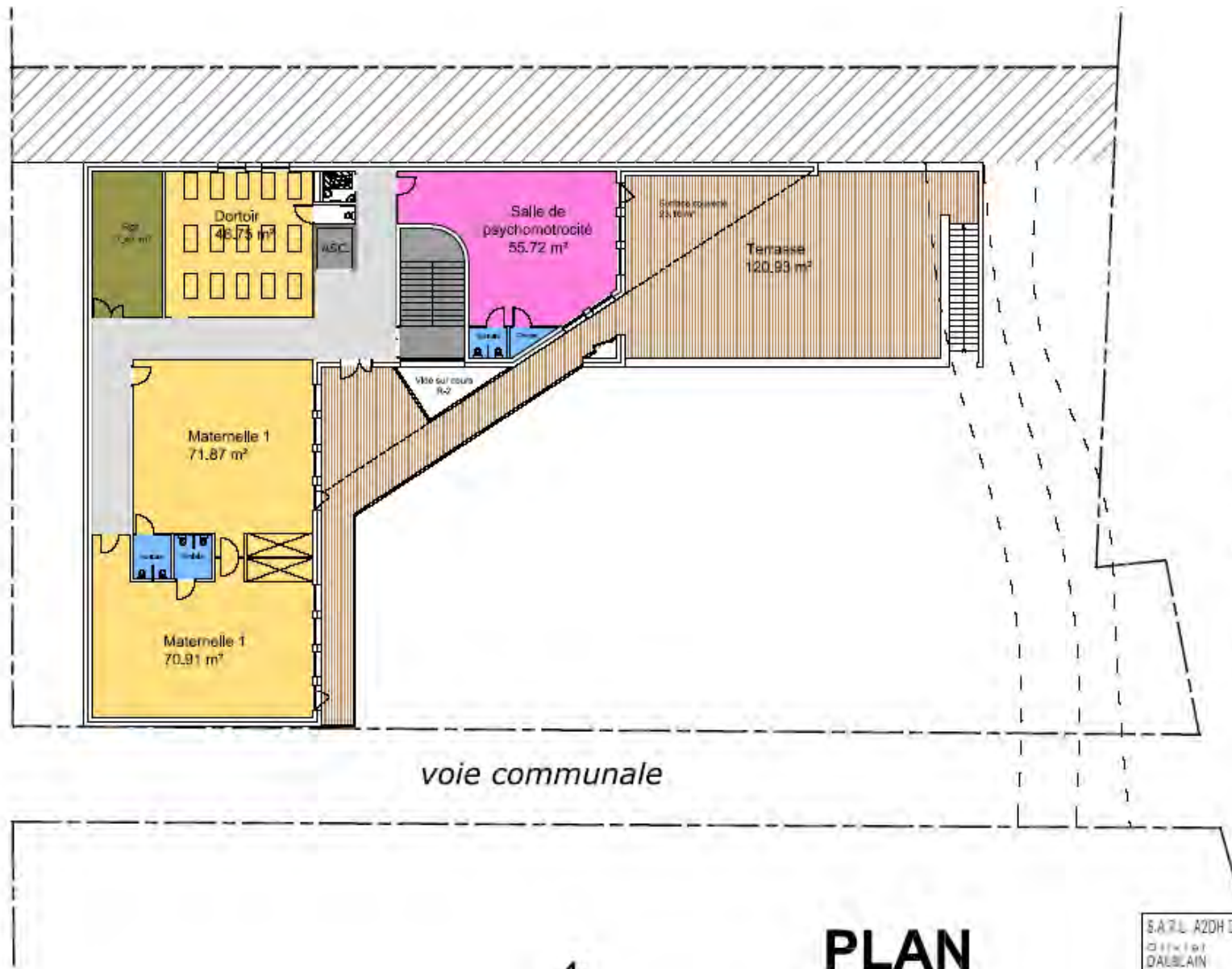
voie communale



PLAN Rez de Chaussée

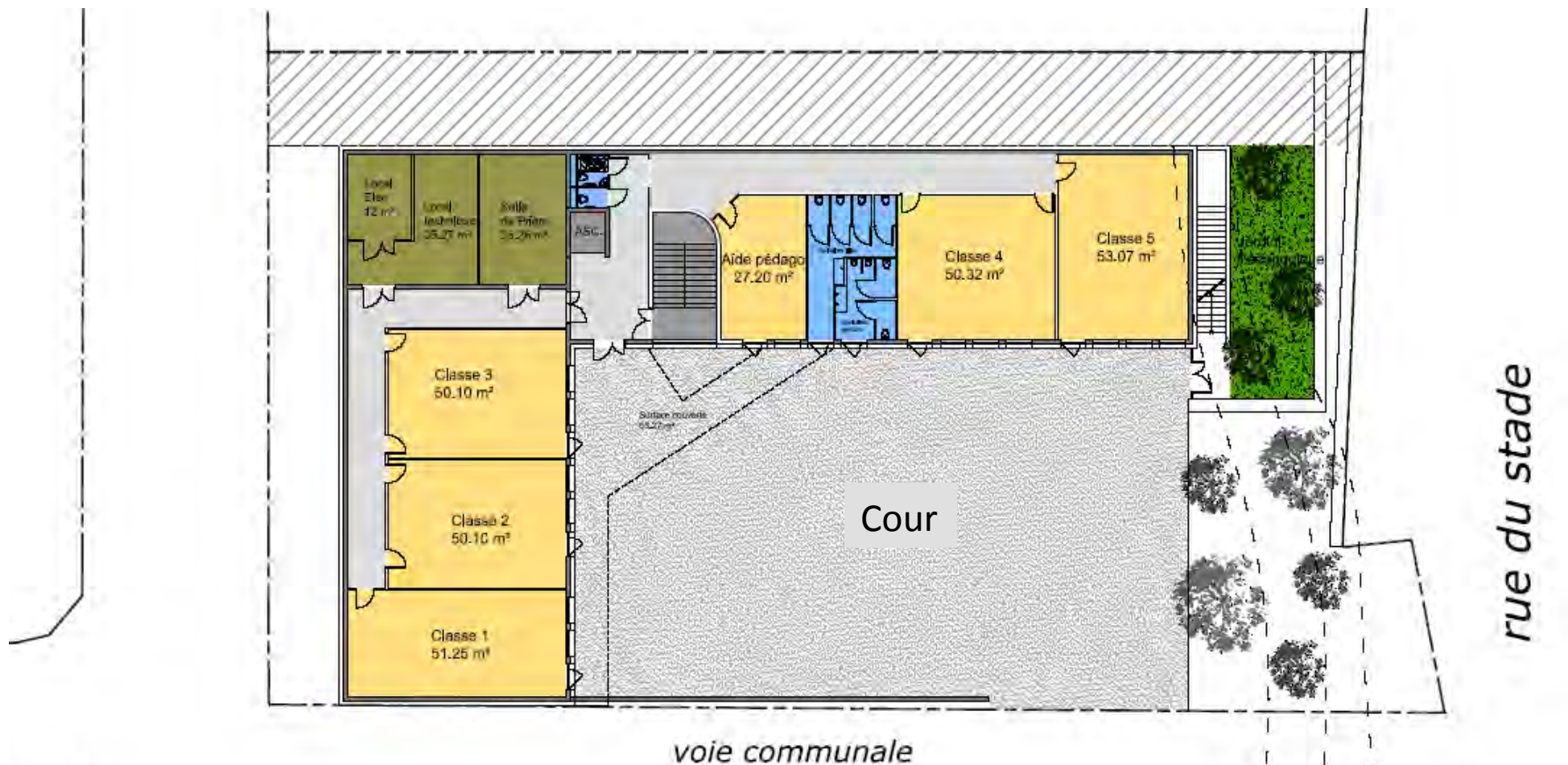
S.A.R.L. A2DH D'ARCHITECTURE
Olivier DAUBLAIN Pierre HANSSSEN

Architectes
A2DH



PLAN R-1

S.A.R.L. A2DH D'ARCHITECTURE
 Olivier DAUBLAIN Pierre HANSSSEN
 Architectes O.P.L.B.
 A2 DH



Surface TOTALE : 1 089 m²

RDC: 198 m²

R-1: 376 m²

R-2: 515 m²



**PLAN
R-2**



(Surfaces hors terrasse, cour et jardin)



Façade Sud
Coupe sur terrain