

-5-

2014: Ouverture du Gymnase restructuré

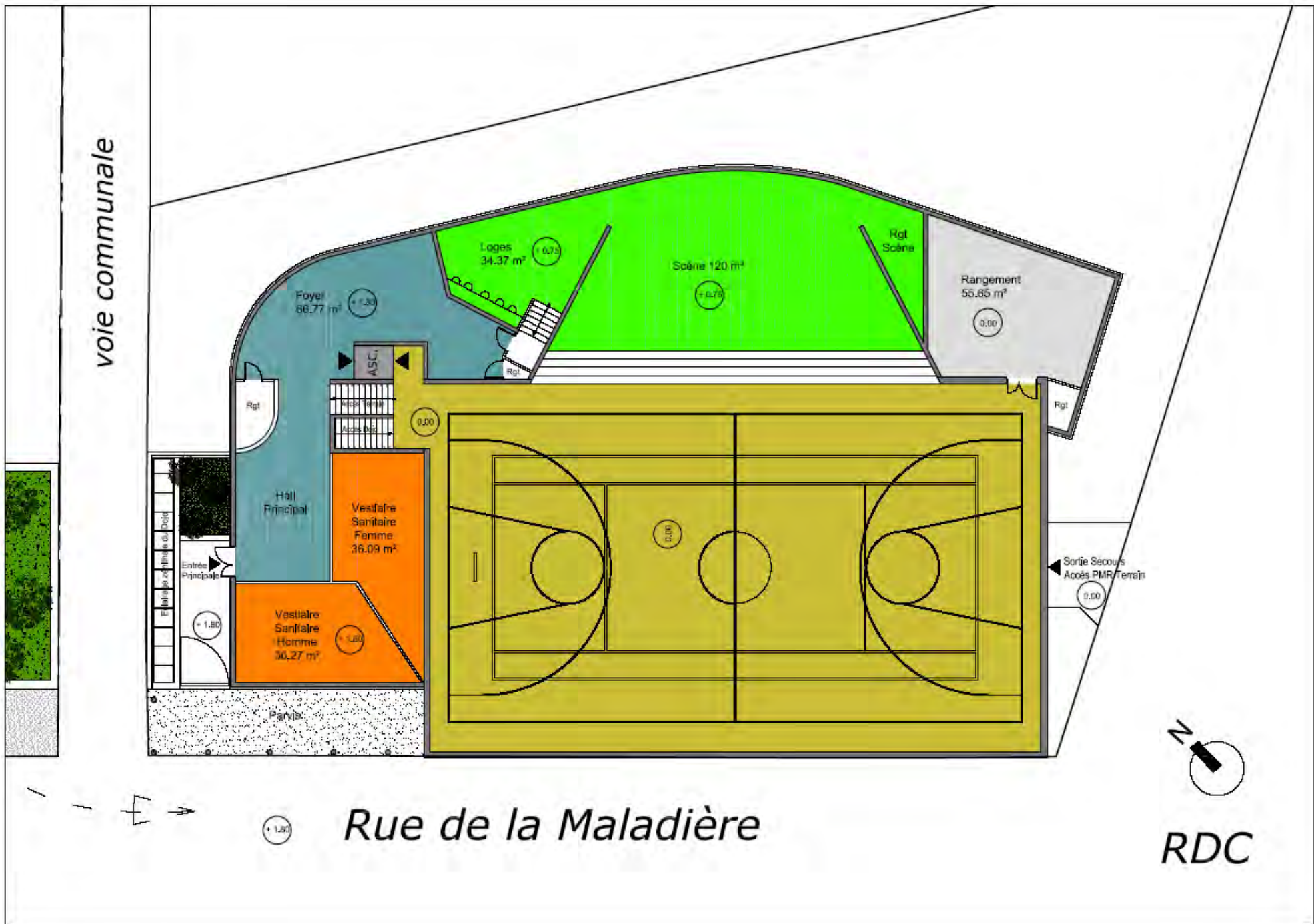


Mise au norme

**Conformité thermique et
accessibilité**



-PROJET 1: Restructuration et agrandissement



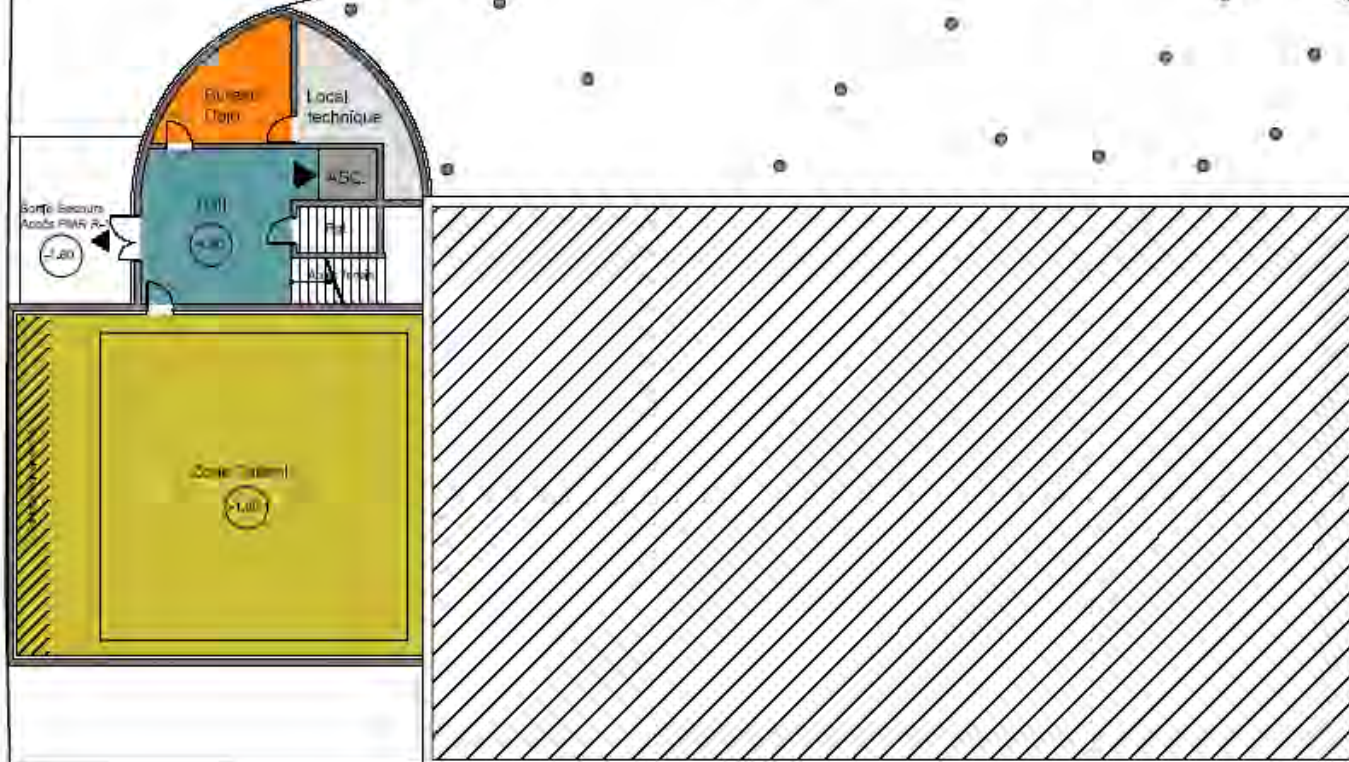
-PROJET 1: Restructuration et agrandissement

Surface TOTALE : 1 241 m²

RDC: 1 020 m²

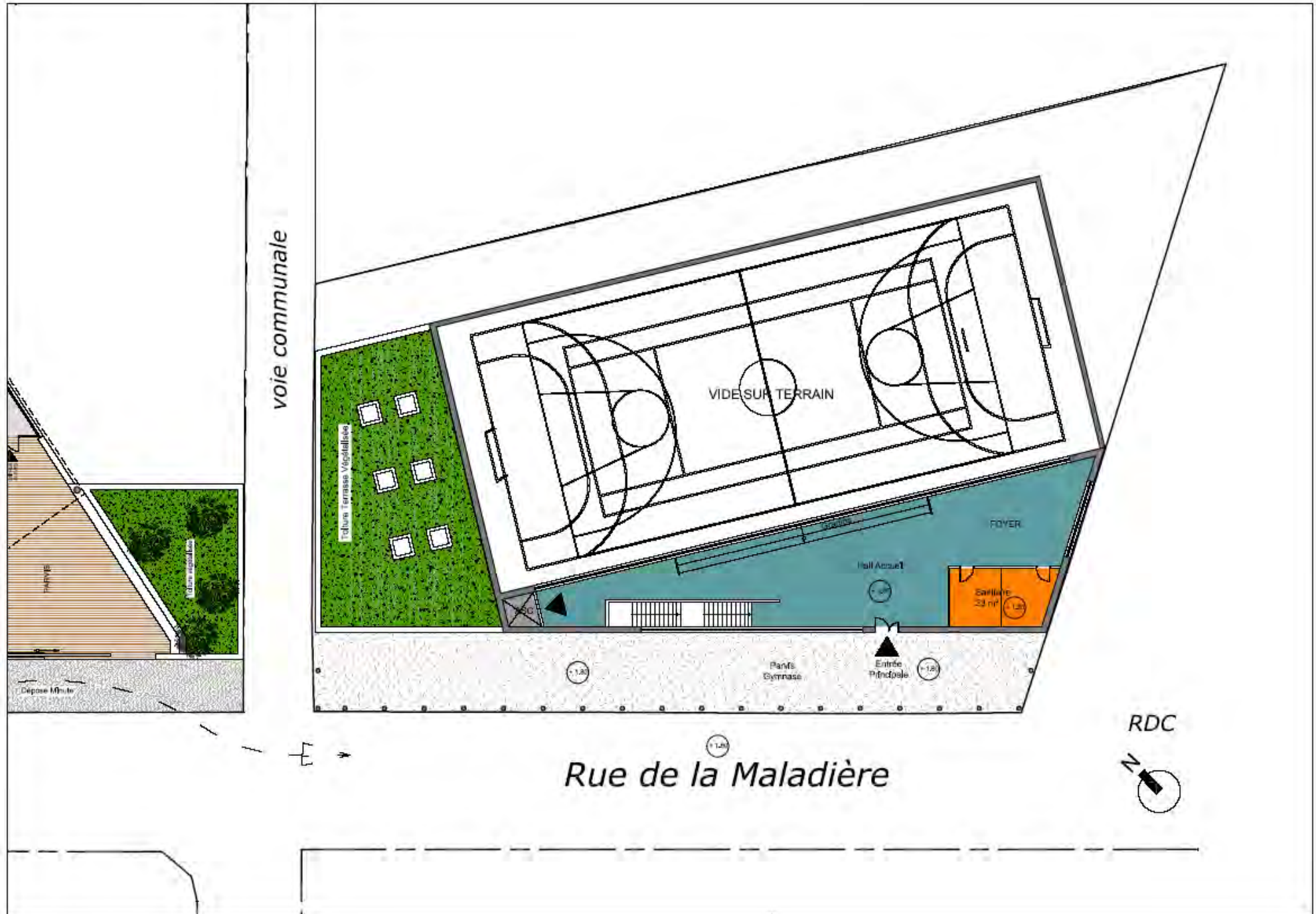
R-1: 221 m²

voie communale



R-1

-PROJET 2: Construction d'un Gymnase neuf

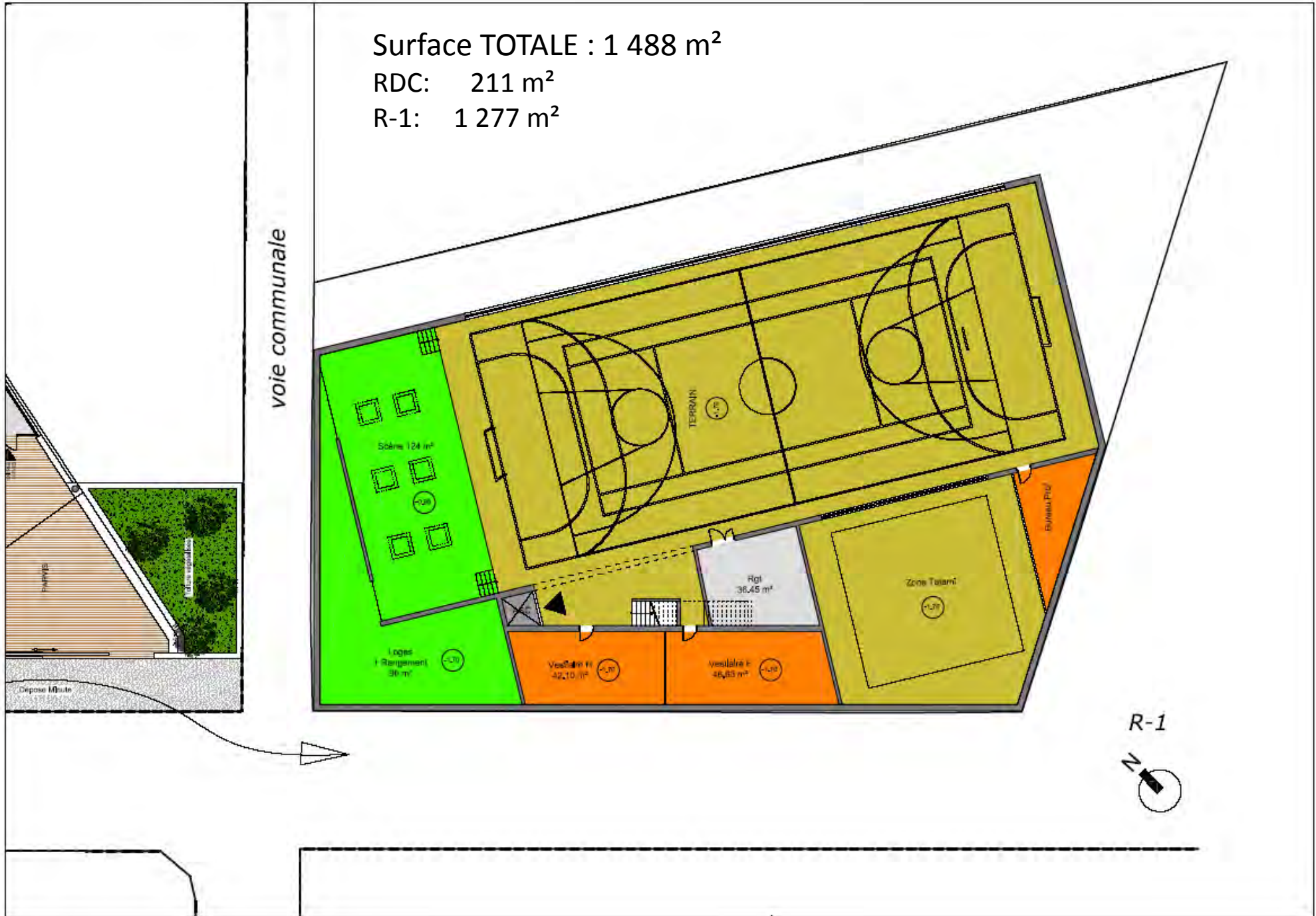


-PROJET 2: Construction d'un Gymnase neuf

Surface TOTALE : 1 488 m²

RDC: 211 m²

R-1: 1 277 m²



-PROJET 2: Construction d'un Gymnase neuf

